



Théâtre du  
centaure



# Séisme

Duncan Macmillan

traduction française Séverine Magois

# Séisme

*Duncan Macmillan*

traduction française Séverine Magois  
titre original : *LUNGS*

avec - Larisa Faber et Pitt Simon  
mise en scène - Linda Bonvini  
scénographie et costumes - Peggy Wurth  
création lumières - Pedro Moreira  
musique - Emre Sevendik  
assistante à la mise en scène - Frédérique Colling

coproduction **Théâtre du Centaure**, **Les Théâtres de la Ville de Luxembourg** et **Kulturhaus Niederaanven**

Théâtre du Centaure

janvier 2017 : 27, 28, 29

février 2017 : 3, 4, 5, 8, 9, 10, 11, 12

Kulturhaus Niederaanven

février 2017 : 14, 15

Ce spectacle est soutenu par la Fondation Indépendance.



Théâtre du  
**centaure**



**THEATRES**  
DE LA VILLE DE  
LUXEMBOURG



**Kulturhaus**  
**Niederaanven**

## LA PIECE

*Séisme* retrace les étapes importantes de la vie d'un couple – F et M – à travers plusieurs étapes : la vie d'étudiants sans responsabilités, puis celle de jeunes professionnels se posant la question - avoir ou non des enfants et finalement leur vie de personnes âgées.

*Séisme* est une pièce sur les prises de décisions. Comment les prendre, comment en débattre au sein du couple. Et surtout quels sont les conséquences directes et indirectes de nos actes ? Comme une danse- la vie, les décisions communes et les conséquences qui en découlent, permettront à F et M de se rapprocher mais aussi parfois les obligera à l'éloignement. Ils ont des attentes et des espoirs. Ils commettent des erreurs. Ils essayent. Ils vivent.

Or, tous les deux comprennent qu'ils ne vivent pas dans une bulle, isolés du reste du monde. Ils savent que dans ce monde globalisé les conséquences de nos modes de vie ont une portée bien plus vaste et qui ne s'arrête pas à la porte de notre appartement. Ici il ne s'agit plus seulement des grandes étapes de la vie d'un couple, mais aussi des choix au quotidien : voiture ou transport en commun ; entreprise multinationale ou commerce local ; vie de luxe ou plus modeste ? Face à ces responsabilités qui sont beaucoup plus vastes, là encore : comment agir ?

Avec *Séisme*, Duncan Macmillan a écrit une pièce qui dans son actualité touche à l'universel. Les personnages sont authentiques et permettent une identification immédiate. La pièce est aussi bouleversante que drôle. Son langage direct laisse le public s'émerveiller et s'interroger sur le sort de ce jeune couple et du futur de notre planète.

*Je pourrais faire la navette Londres-New York en avion tous les jours pendant sept ans sans pour autant laisser une empreinte carbone aussi forte que si j'ai un enfant.*

## DUNCAN MACMILLAN

Duncan Macmillan est écrivain et metteur en scène de théâtre. Il a également travaillé pour la radio, la télévision et le cinéma. Il a longtemps été écrivain en résidence pour à *Paines Plough* (le théâtre britannique réservé aux auteurs contemporains) et au Royal Exchange Theatre.

Lauréat du Prix du Royaume-Uni pour le Meilleur Metteur en scène (avec Rob Icke pour *1984*); du prix de la Meilleure Nouvelle Pièce aux « Off West End Awards » en 2013; du prix Big Ambition au « Old Vic » en 2009; du Prix Pearson 2008 et du second prix du JMK Directing Award en 2010, Duncan a également été récipiendaire de deux prix dans le premier Concours « Bruntwood » de dramaturgie et son travail avec la metteuse en scène Katie Mitchell a été sélectionné pour le Theatretreffen à Berlin et le Festival d'Avignon. Ses pièces *1984* et *People Places and Things* ont tous les deux reçus des nominations au « prix Olivier » pour Best New Play.

### En ce moment...

La dernière pièce de Duncan *People, Places and Things* a terminé en sold-out au National Theatre avant de se rendre au Wyndhams Theatre du West End, où elle a été jouée jusqu'en juin 2016. La production de la pièce *Every Brilliant Thing* s'est donnée au théâtre Barrow Street Theater à New York.

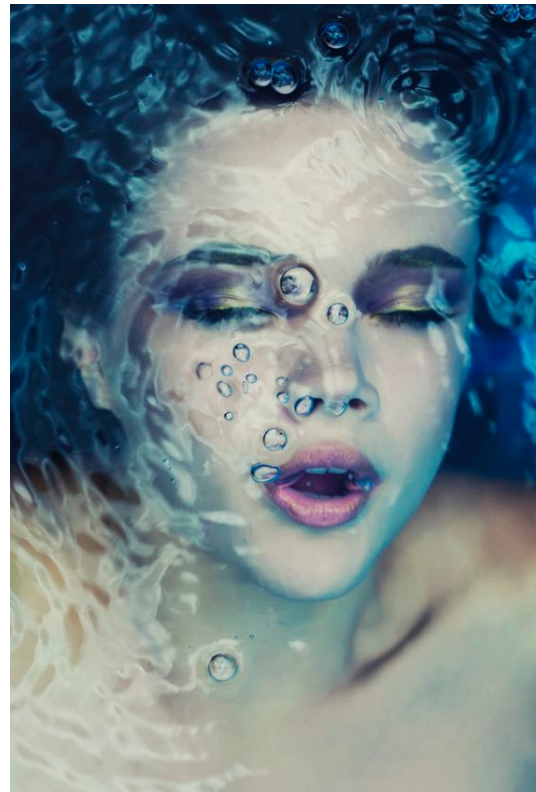


## SEISME DANS LA PRESSE

*« L'histoire d'amour de Duncan est brutalement honnête, drôle, novatrice et actuelle. Il donne la parole à une génération pour qui l'incertitude est un mode de vie ... écrite avec courage, étonnamment structuré » - Guardian*

*« Scandaleusement drôle et en même temps insupportablement poignant ... une pièce engageante et émouvante » - Exeunt Magazine*

*« La pièce de Macmillan est à la fois hilarante et drôle, sombre et rédemptrice ... Elle combine le dialogue hyper-réal avec une forme bizarre qui dilate et contracte le temps devant nos yeux, créant la sensation presque physique d'être bombé vers un avenir incertain. Le rythme furieux de la pièce fait honneur à son titre, laissant le public, et sans doute des acteurs, sentant le besoin de faire une pause pour respirer dans un monde qui ne le permet pas. » 5 étoiles What's on Stage*



## NOTE DE LA MISE EN SCENE

*Séisme* nous raconte l'histoire d'un couple en évitant une structure linéaire dans sa narration. Allant d'un instant de la vie de cet homme et de cette femme à l'autre, l'histoire se déplace tant temporairement que physiquement dans des moments et des lieux que les deux personnages ont vécus ou visités au fil de leur vie commune. Une visite chez Ikea est suivie par une scène vécue au sein de la maison familiale, à une soirée en club succède une visite au zoo, les ellipses sont nombreuses, parfois séparées d'un jour, parfois de plusieurs années, le tout donnant un rythme très soutenu à la pièce.

Je souhaite exploiter cette structure narrative, afin de créer une alternance de transitions brutes et directes dans la narration de l'histoire et d'instantanés de jeu physique qui peindront davantage l'évolution de la relation entre *F* et *M*. Ce sont les transitions elle-même et le travail que nous effectuerons autour d'elles qui déterminera le rythme de la mise en scène.

Au fil d'une relation, certaines habitudes s'établissent qui dessinent une forme de « signature » au couple : une manière de s'embrasser, de se dire bonjour, de se disputer. J'aimerais trouver avec les comédiens cette physicalité, trouver avec eux cette « signature » et au travers de ces actions concrètes exprimer les automatismes et les réflexes du couple, mais aussi souligner qu'une même action peut porter des intentions bien différentes selon le moment de vie où elle se déroule.

Cette récurrence de gestes précis nous aidera à jouer sur les moments d'intimité du couple, leur répétition dans des contextes et avec des intentions différentes permettra de représenter l'évolution des rapports entre les deux personnages dans le temps.

Au niveau de la scénographie, nous travaillerons à mettre en place une mobilité qui nous permettra de créer rapidement de nouvelles situations sur le plateau. En outre, le décor rappellera au spectateur les conséquences écologiques provoquées par notre surconsommation, sujet incontournable de *Séisme*.

En effet, *F* et *M* vivent, comme beaucoup, avec une double moralité. D'un côté, ils sont profondément conscients des émissions excessives de CO2



dues à nos modes de vie, de l'autre ils sont pourtant en train de faire leur shopping chez Ikea. Ils critiquent l'exploitation des travailleurs dans les plantations de café tout en buvant un café chez Starbucks.

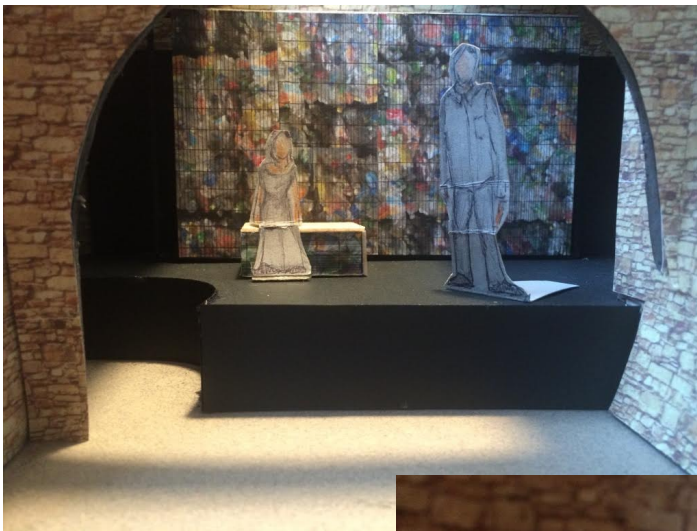
Ce rapport à la conscience personnelle me tient particulièrement à cœur. Avec *Séisme*, je souhaiterais aussi parvenir à nous faire réfléchir à nos choix de consommateurs.

D'ailleurs, vous souhaitez calculer votre empreinte carbone? C'est ici : [http://www.wwf.ch/fr/agir/vivre\\_mieux/calculateur\\_d\\_empreinte/](http://www.wwf.ch/fr/agir/vivre_mieux/calculateur_d_empreinte/)



## SCENOGRAPHIE

Un décor minimaliste, qui ne donne pas d'indication de lieux concrets. Au fond, un mur, composé des caissons en fil de fer. Les caissons sont remplis de bouteilles en plastique et d'autres déchets non-organiques. Sur scène, un caisson du même genre, mais plus petit, qui peut être bougé, tourné, et renversé dans tous les sens. Il servira comme table, lit, chaise, cuisine...





## LINDA BONVINI / MISE EN SCENE

Linda Bonvini est metteuse en scène et pédagogue de théâtre. Elle est membre du collectif « Independent Little Lies » pour lequel elle met en scène *Late: A Cowboy Song* au Théâtre National en 2012, *Quarter Life Crisis* à la Kulturfabrik en 2013 et *Independent Little Luxembourg* au Théâtre Ouvert Luxembourg en 2015.

De 2013 à 2015, elle travaille aux Rotondes où elle met en scène trois pièces pour enfants - *Frrrrups* (2014), *Schmock* (2014) et *Basta* (2015) - ainsi que le projet *ID* avec une cinquantaine d'élèves (2015 et 2016).

En 2017, elle signe avec *Séisme* sa première mise en scène au Théâtre du Centaure.



Copyright Sven Becker